

各バトン耐過重量は次の通りです。

ロングバトン = 150kg

ショートバトン = 30kg

可動バトン = 130kg

キャット下 バトン
 バトン高 4700mm
 *バトンSのみ 4200mm

大黒ホリ用バトン

UH常吊

バトンA

バトンB

バトンC 下手のみ

バトンD

バトンE 上下端のみ

バトンF 上下端のみ

バトンG 上下端のみ

バトンH 上下端のみ

バトンI 上下端のみ

バトンJ

バトンK 下手のみ

バトンL

バトンM 上下端のみ

バトンN 上下端のみ

バトンO 上下端のみ

バトンP

バトンQ

客電 ダウンライト
250×250 円筒

center line

バトン高 5300mm
 *バトン1 11 17は
 他バトンより-300mm

バトン1

キャット1

バトン2

バトン3

バトン4(可動)

バトン5

キャット2

バトン6

バトン7(可動)

バトン8

バトン9(可動)

バトン10

キャット3

バトン11

バトン12

バトン13

キャット4

バトン14

バトン15

バトン16

バトン17

キャット5

音響倉庫

電源盤

倉庫

常設スピーカー

SX300*2
(可動7バトン)

BOSE101*2
(CW5手すり)

各ボタン耐過重量は次の通りです。
 ロングボタン = 150kg
 ショートボタン = 30kg
 可動ボタン = 130kg

電源総容量：200A

- ・C型20Aコンセント 調光4口×18(キャット)×4(フロア) 合計88 (うち直/調切替12回路【各ボックス0内1回路】)
- ・DMX OUT ①~② 5pinコネクタ → 調光盤内スプリッターへ
 ・別スプリッター×1 (5pin4口・3pin4口)あり
 ※調光卓まで引き延ばしています ※盤内スプリッターから差し替え可能
- ・平行電源 ① 1系統3口 合計1500Wまで使用可能
 ② 1系統1口 800Wまで使用可能
 ※フロアは平行回路図(別紙)に記載

キャット下 ボタン
 ボタン高 4700mm
 *ボタンSのみ 4200mm

大黒ホリ用ボタン

UH常吊

ボタンA

ボタンB

ボタンC下手のみ

ボタンD

ボタンE

ボタンF上下端のみ

ボタンG上下端のみ

ボタンH上下端のみ

ボタンI上下端のみ

ボタンJ上下端のみ

ボタンK

ボタンM下手のみ

ボタンN

ボタンO上下端のみ

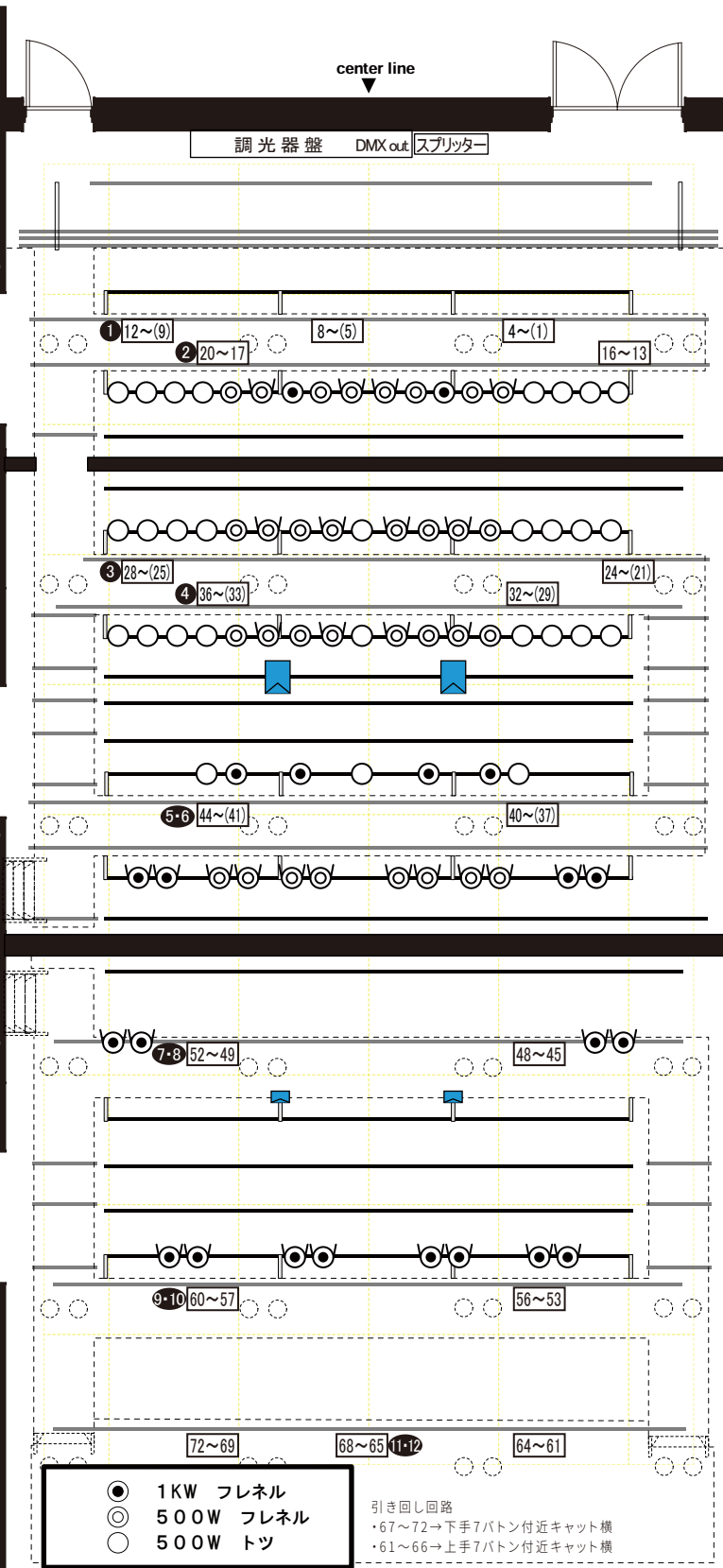
ボタンP上下端のみ

ボタンQ上下端のみ

ボタンR

ボタンS

客電 ダウンライト
 250×250 円筒



ボタン高 5300mm
 *ボタン1 11 17は
 他ボタンより-300mm

- ボタン1
- キャット1
- ボタン2
- ボタン3
- ボタン4(可動)
- ボタン5
- キャット2
- ボタン6
- ボタン7(可動)
- ボタン8
- ボタン9(可動)
- ボタン10
- キャット3
- ボタン11
- ボタン12
- ボタン13
- キャット4
- ボタン14
- ボタン15
- ボタン16
- ボタン17
- キャット5

音響倉庫

電源盤

倉庫

WC (1)~4

WC (5)~8

WC (9)~12

WC (13)~16

- 常設スピーカー
- SX300*2 (可動7ボタン)
 - BOSE101*2 (CW5手すり)

引き回し回路
 ・67~72→下手7ボタン付近キャット横
 ・61~66→上手7ボタン付近キャット横

